

GV-FE3402 3MP H.264 WDR Pro Fisheye IP Camera



簡介

GV-FE3402 為一台配置魚眼鏡頭的攝影機，可讓您監看各個所需之角度，透過我們的軟體可將魚眼鏡頭的影像轉換成一般傳統之影像型態

您可以透過網路 IE 瀏覽器觀看即時影像並支援位移偵測，隱私遮罩及警報功能，此外，GV-FE3402 能與 GV-系統完全整合以提供給您最先進的數位監控及影像管理功能

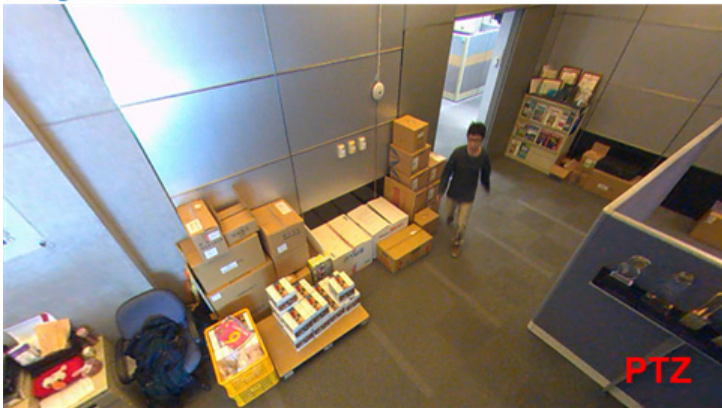
主要特色

- 300 萬像素非交錯掃描 CMOS
- 支援 H.264 及 MJPEG 編碼
- 2048 x 1536 解析度，最高 15 fps
- 日夜切換功能 (內建移動式紅外線濾片)
- IK10+防暴等級 (僅金屬外殼)
- Mini USB插槽支援 WiFi網卡或USB硬碟
- 內建 Micro SD (SD/SDHC)卡插槽
- 內建麥克風及喇叭
- 物件追蹤
- 提供 360 和 180 度全景瀏覽
- 同一時間不同使用者可以選擇觀看不同角度及畫面縮放,而不會互相影響
- 可於回放時選擇任意觀看角度及畫面縮放
- 無機械運轉部份
- 雙向語音
- 支援 WDR Pro
- Defog 影像加強技術
- 影像分析警報
- 虛擬 PTZ 功能
- 自動平移功能 (數位式)
- 隱私遮罩
- 視覺化控制
- 文字顯示
- 網頁介面支援 31 國語言
- 相容 ONVIF (Profile S)協定

Fisheye Source Image



Single View



2 x 180° View



360° View

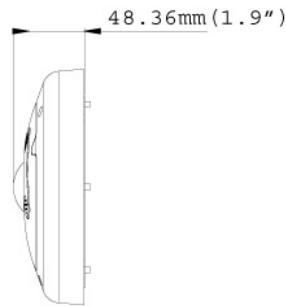
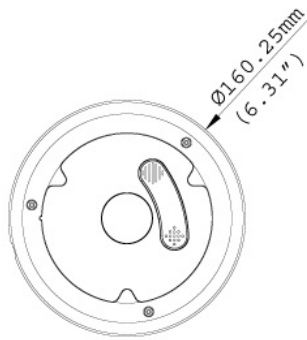


Quad View

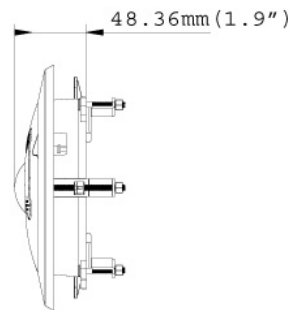
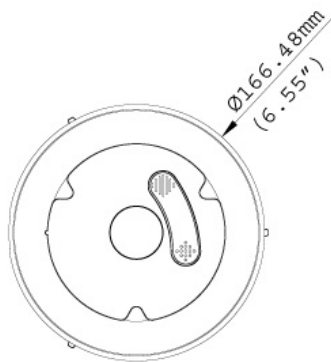


規格

- 標準安裝



- 天花板嵌入式安裝



系統需求

作業系統	32-bit	Windows XP / Vista / 7 / Server 2008
	64-bit	Windows 7 / Server 2008
GV-系統軟體版本	GV-系統 V8.5.9.0 需更新 Patch	
瀏覽器	IE7 以上版本	

攝影機

感應器	1/3.2"非交錯掃瞄 CMOS	
解析度	2048(H) x 1536 (V)	
最低照度	彩色	0.08 Lux
	黑/白	0.05 Lux
快門速度	自動, 手動 (1/5 - 1/8000 秒)	
白平衡	自動, 手動 (2800K~8500K)	
增益控制	自動增益	
訊號雜訊比	47 dB	
WDR Pro	支援	

鏡頭

百萬像素	是	
日/夜模式	支援 (內建移動式紅外線濾片)	
光圈	固定光圈	
鏡頭焦距	1.19 mm	
最大光圈	F/2.0	
Mount	M12, Pitch 0.5 mm	
影像格式	4.1 mm (影像圈)	
視角	180 度	
操作	焦距	固定
	縮放	固定
	光圈	固定

操作		
影像編碼器	H.264, MJPEG	
影像串流	單串流 H.264 或 MJPEG	
張數	15 fps (2048 x 1536, 1440 x 1376, 1280 x 1200) *影像張數及效能可能會因連線數量及不同之環境而有所差異	
影像設定	亮度,對比,銳利度,加碼值,白平衡,減低閃爍,背光補償,影像方向,快門速度,日/夜偵測靈敏度,WDR,影像強化技術(Defog)	
聲音編碼器	G.711, AAC(選配)	
聲音	雙向語音	
影像解析度		
第一串流	2048 x 1536, 1440 x 1376, 1280 x 1200	
網路		
介面	10/100 Ethernet	
網路協定	HTTP, HTTPS, TCP, UDP, SMTP, FTP, DHCP, NTP, UPnP, DynDNS, RTSP, PSIA, SNMP, QoS (DSCP), ONVIF(Profile S)	
接點		
溫度偵測器	內建	
接頭	電源	終端接頭 (2 pin) , PoE
	網路	有線網路 (10/100 Base-T), RJ-45 連接頭
	聲音	1 輸入 (內建麥克風) 1 輸出 (內建喇叭或 3.5 mm/0.14" 立體聲接頭)
	數位 I/O	無
	自動光圈	無
	儲存裝置	Micro SD 記憶卡插槽 (SD/SDHC, 僅支援 SD 2.0 規範, 需使用 Class 10 以上等級) *不支援 SDXC 及 UHS-1 規格
	TV-Out	無
	Mini USB	支援外接 GV-Wifi 網卡或 USB 硬碟
一般		
操作溫度	0 °C ~ 50 °C / 32 °F ~ 122 °F	
濕度	10% to 90% (no condensation)	
電源供應	12V DC / 24V AC / PoE (IEEE802.3af)	
耗電量	8.6 W	
尺寸	標準式安裝	ø 160.25 x 48.36 mm (6.31 x 1.93 in)
	嵌入式安裝	ø 166.48 x 48.36 mm (6.55 x 1.93 in)
重量	410 g (0.9 lb)	
防暴等級	IK10+ (僅金屬外殼)	
安規	CE, FCC, C-Tick	
POE		
PoE 標準	IEEE 802.3af Power over Ethernet / PD	
PoE 電源支援類型	End-Span	
PoE 電源輸出	每組 48V DC, 350mA, 最大 15.4 瓦	
網頁介面		
安裝管理	網頁設定	
維護	透過網頁瀏覽器更新韌體	
透過網頁控制	攝影機監看, 錄影, 變更影像品質, 頻寬控制, 拍照, 聲音,焦點放大顯示, 多焦點顯示功能, 隱私遮罩, 影像分析警報, 自動平移功能, 虛擬 PTZ 功能, 位移偵測, 廣角端影像修正技術, 文字顯示	
語言	繁體中文 / Arabic / Bulgarian / Czech / Danish / Dutch / English / Finnish / French / German / Greek / Hebrew / Hungarian / Indonesian / Italian / Japanese / Lithuanian / Norwegian / Persian / Polish / Portuguese / Romanian / Russian / Serbian / Simplified Chinese / Slovakian / Slovenian / Spanish / Swedish / Thai / Turkish	
應用		
網路儲存	GV-NVR, GV-系統, GV-Backup Center, GV-Recording Server	
即時監看	IE, 智慧型手機/平板	
支援 CMS 伺服器	GV-Control Center, GV-Center V2, GV-VSM	

注意: 規格若有變更, 恕無法主動通知

配件

型號	名稱		描述
GV-Mount100	直管及配線盒套件		尺寸: 200 x 170 x 257.5 mm / 7.9 x 6.7 x 10.1 in 重量: 3.17 Kg / 6.99 lbs
GV-Mount101	直管套件		尺寸: 219 x 125 x 332 mm / 8.6 x 4.9 x 13.1 in 重量: 1.8 Kg / 3.97 lbs
GV-Mount200	牆壁垂掛管		尺寸: 225 x 140 x 250 mm (8.9" x 5.5" x 9.8") 重量: 900 g (1.98 lb)
GV-Mount203	牆壁垂掛管及配線盒套件		尺寸: 315 x 195.5 x 225 mm / 12.4 x 7.7 x 8.9 in 重量: 2.95 Kg / 6.5 lbs
GV-Mount300	凸角轉接器套件		尺寸: 238.6 x 409.5 mm / 9.4 x 16.1 in 重量: 4.27 Kg / 9.41 lbs
GV-Mount310	凹角轉接器套件		尺寸: 238.6 x 409.5 mm / 9.4 x 16.1 in 重量: 4.27 Kg / 9.41 lbs

Model No.	Name		Details
GV-Mount400	立桿安裝支架套件 (Ø 4" ~ 6")		尺寸: 241 x 161 mm / 9.5 x 6.3 in 重量: 1.70 Kg / 3.75 lbs 鋼索: Ø 4" ~ 6"
GV-Mount410	立桿安裝支架套件 (Ø 6" ~ 7.5")		尺寸: 241 x 161 mm / 9.5 x 6.3 in 重量: 1.70 Kg / 3.75 lbs 鋼索: Ø 6" ~ 7.5"
GV-Mount702	延伸管		4 種型號 尺寸: Ø 5.4 x 10 或 20 或 30 或 50 cm / Ø 2.1 x 3.9 或 7.9 或 11.8 或 19.7 in 重量: 180 g 或 390 g 或 550 g 或 800 g / 0.4 lbs 或 0.86 lbs 或 1.21lbs 或 1.76 lbs
GV-Mount903	魚眼球型外罩		尺寸: Ø 186 x 97.5 mm (Ø 7.3" x 3.8") 重量: 700 g (1.54 lb)
GV-Mount904	可調式牆面支架		尺寸: Ø 159.1 x 40.5 mm (Ø 6.3" x 1.6") 重量: 400 g (0.88 lb)
GV-PA191	PoE 轉換器		透過一條網路線可以同時提供網路通訊及電源供應